

# LE CINEMA DES GALERIES

## CINEMA MODERNE

### DANS UNE

## AMBIANCE MEDITERRANEENNE

On sait le magnifique effort que, depuis douze années, poursuivent au Cinéma des Beaux-Arts les frères Putzeys et leur aimable et distingué secrétaire M. Désaeger. On sait que c'est sur leur écran, justement célèbre qu'ont été révélées au public belge les œuvres cinématographiques qui par leur originalité et leur perfection ont jalonné en marquant des points culminants, l'évolution du Septième Art dans le monde entier.

Ces succès dont ils peuvent s'enorgueillir n'ont toutefois pas saturé le besoin d'activité et de novation de la direction des Beaux-Arts qui nous offre aujourd'hui l'agréable événement de l'ouverture d'un nouveau cinéma, le CINEMA DES GALERIES qui, comme nous l'avons précédemment indiqué se trouve situé en plein centre de l'activité bruxelloise, aux Galeries Saint-Hubert.

Ce nouveau cinéma se distingue de tout ce qui a été fait jusqu'à présent dans ce genre de construction par une recherche toute spéciale de modernisme et par une application heureuse des toutes dernières nouveautés réalisées tant dans la technique de la projection et du son que dans le raffinement du confort et de la sécurité réservés aux spectateurs.

Il constitue, tout d'abord, un ensemble artistique de tout premier ordre ; on ne s'est pas contenté d'en faire une salle plus ou moins spacieuse, aux lignes d'une rigidité germanique, on lui a donné UN STYLE. Dès l'entrée l'on se trouve plongé dans une atmosphère d'aimable latinité : l'architecture s'est en effet, inspiré de l'ambiance méditerranéenne pour réaliser son œuvre. Ici point de volumes monstrueux, point de tonalités agressives, tout est mesuré, accueillant, jusqu'à la teinte dominante de l'ensemble qui rappelle les tons chauds et amortis que l'on aime à rencontrer dans ces lumineux paysages de Provence, voire même de Gascogne et qui vibrent si doucement dans certains chefs-d'œuvre de roman, tels Saint-Cernin, de Toulouse ou la Cathédrale Sainte-Cécile, en Albi.

Ce sont d'ailleurs, les réminiscences de l'architecture romaine qui ont guidé l'élaboration de l'ensemble : on y retrouve les arceaux romans qui viennent s'amortir sur des aplombs à l'iconographie de l'époque durant que certains détails, notamment la superposition de tuiles imbriquées apportent le charme des mas provençaux ou celui de certaines églises du littoral méditerranéen.

Quant au climat, l'aménagement intérieur et à l'équipement technique ce sont choses absolument remarquables et d'un modernisme poussé au scrupule.

En effet, l'air de la salle est soigneusement conditionné par des thermostats veillant automatiquement à maintenir à une température rigoureusement déterminée, l'ambiance de la salle.

Il y a mieux encore, de vastes abris souterrains, puissamment bétonnés permettraient, en cas d'alerte, A LA TOTALITE DES SPECTATEURS, de trouver un inviolable refuge à l'abri des bombes et même des gaz toxiques.

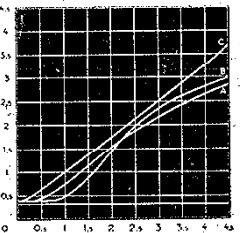
L'ouverture des « GALERIES » a donné lieu à un gala particulièrement réussi au cours duquel fut chaleureusement applaudi le nouveau film de Deanna Durbin : « PREMIER AMOUR ».

La veille, la Direction du nouveau cinéma et celle d'Universal avaient convié les principaux critiques cinématographiques à une réunion intime à la « Taverne Royale » elle fut suivie du vernissage de cette salle ravissante qui est appelée à constituer l'un des pôles d'attraction de l'art cinématographique en Belgique.

## 3 NOUVELLES PELLICULES

### Gevaert

PANCHROMOSA TYPE 39  
HYPER RAPID PAN  
PANCHROMOSA SPECIAL



A. Panchromosa Type 39  
B. Panchromosa Special  
C. Hyper Rapid Pan

Brochure illustrée sur demande